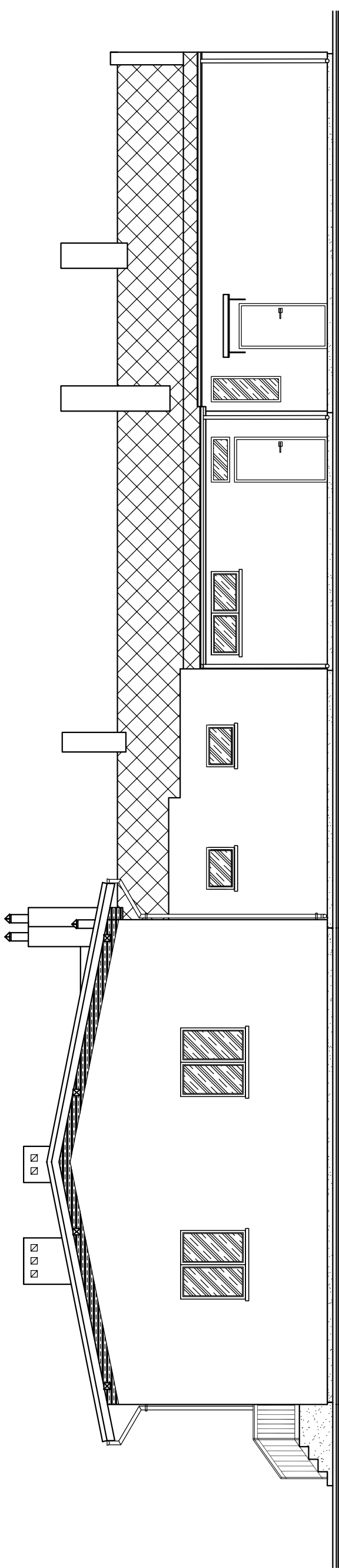
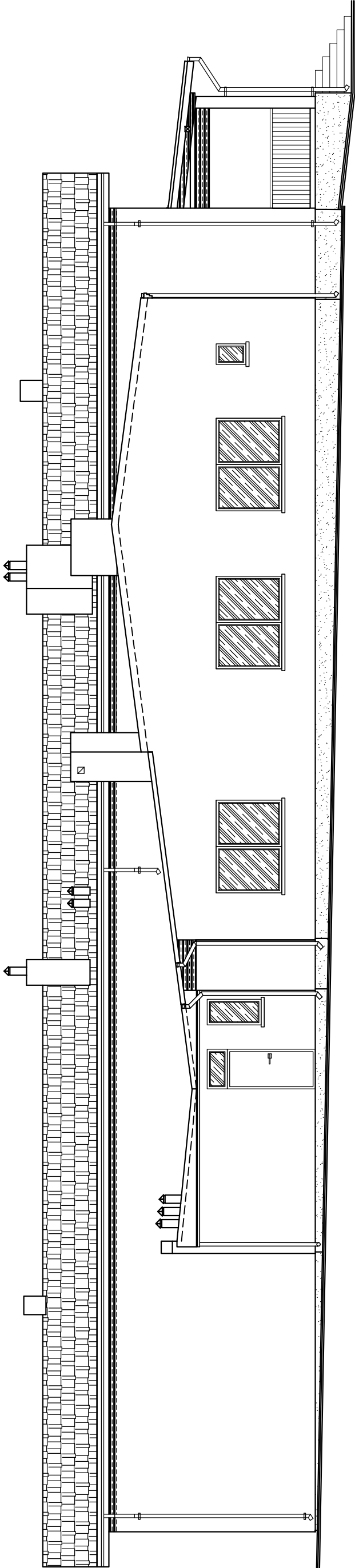


ELEWACJA POŁUDNIOWA



ELEWACJA WSCHODNIA



P.H.U. "BARMi" KOLUSZKI UL.3-GO MAJA 20 TEL.044*714*30*40 - 0698*610*207			
TEMAT	PRZEBUDOWA ŚWIETLICY WIEJSKIEJ		
RYSUNEK	ELEWACJE		
LOKALIZACJA	ROGÓW, UL. STRAŻACKA		DZ. NR 462
ARCHITEKTURA KONSTRUKCJA	JANKOWSKI TADEUSZ UPR. NR 75/65		
ASYSTENT PROJEKTANTA	mgr inż. JOANNA LEŚNIEWSKA		
SKALA: 1:100	DATA: 12.2011		STR. NR